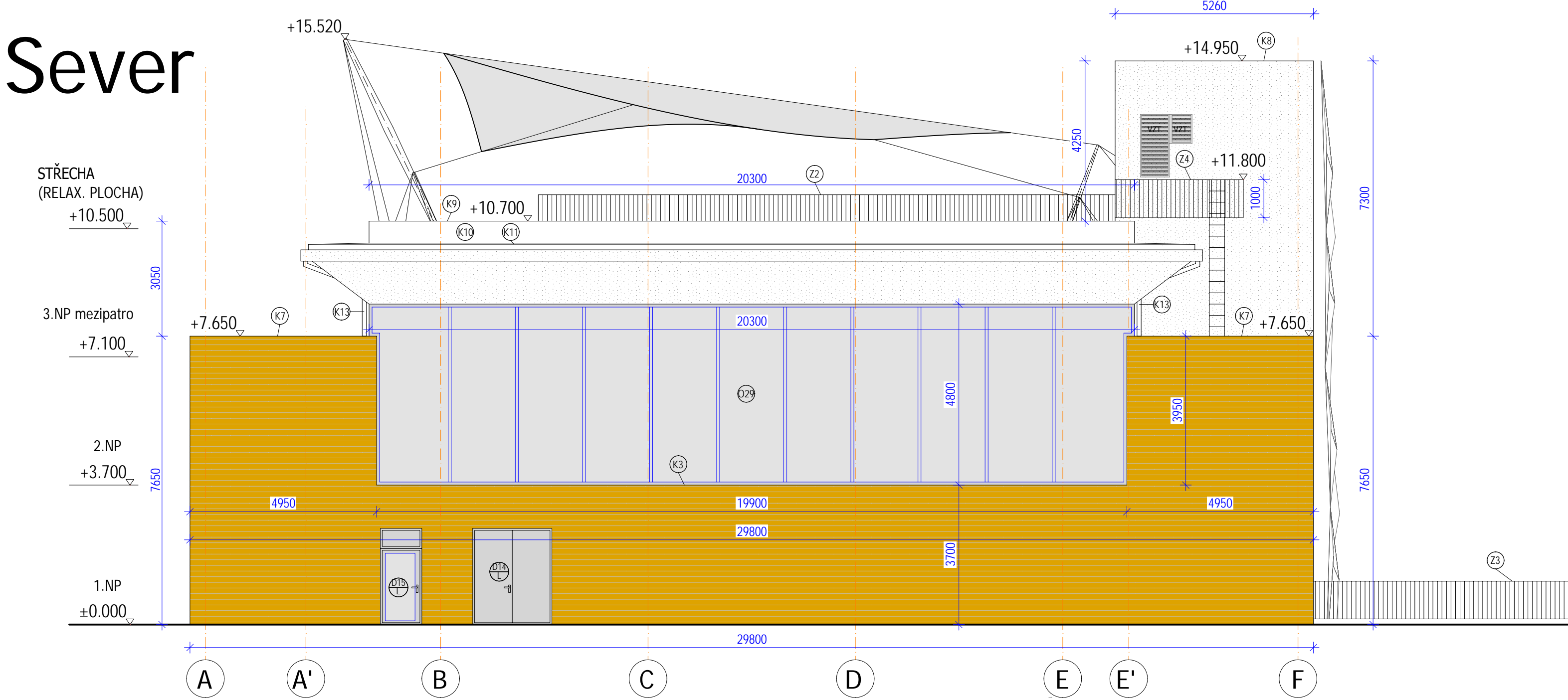


Sever



LEGENDA MATERIÁLŮ:

- PROBARVENÁ TENKOVRSŤVÁ OMÍTKA NA KONTAKTNÍM ZATEPLOVACÍM SYSTÉMU
BARVA BÍLÁ
- PROVĚTRÁVANÁ FASÁDA - ALUDŘEVO - DEKOR DUB

VYSVĚTLIVKY

- O.. výpis oken - viz. výkr. č.17
- D.. výpis dveří - viz. výkr. č. 18
- Z.. výpis zámečnických výrobků - viz. výkr. č. 19
- K.. výpis klempířských výrobků - viz. výkr. č. 20
- OS.. výpis ostatních výrobků - viz. výkr. č. 21

± 0,000 = 354,90 m n.m. B.p.v. = úroveň podlahy 1.NP

 BURSÍK HOLDING DESIGN & MANAGE Bursík Holding, a.s. Belgická 196/38 120 00 Praha 2 IČ: 282 23 063 www.bursikholding.cz	vypracoval:	Ondřej Turek
	zodp. projektant:	Ing. Petr Hůda
	HIP	Ing. Pavel Kaňka
	autorizace:	Ing. Petr Hůda
investor: Město Ústí nad Orlicí, Sychrova 16, 562 24 Ústí nad Orlicí	zakázkové číslo:	17.1.005
název stavby: Dům dětí a mládeže	datum:	08/2018
místo stavby: Areál Perla 01, Ústí nad Orlicí, parc.č. 52/1	formát:	
část: D1.1 - Architektonicko-stavební řešení	měřítko:	1:100
obsah: Severní pohled	druh dokumentace:	DPS
	označení:	č. paré:
	D1.1.12	